

# LeftHand Sp. z o. o.

Producent oprogramowania finansowo-księgowo, handlowego i magazynowego na Windows i Linux

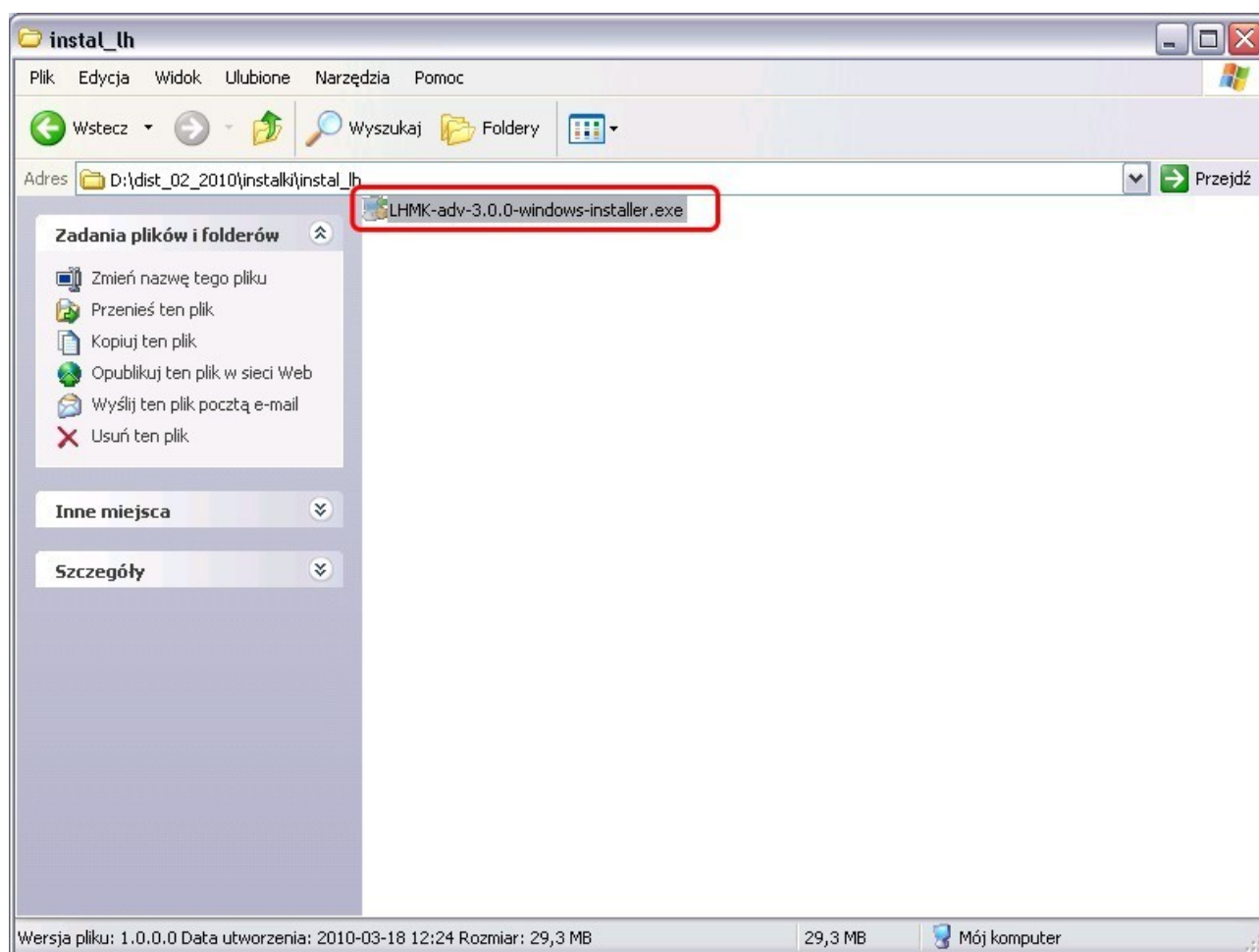
## Instrukcja instalacji wersji testowej programu LeftHand na Windows

Ten dokument ma na celu przeprowadzić Państwo przez proces instalacji wersji testowej programu LeftHand na systemie Windows. Na proces instalacji składać się będzie instalacja programu właściwego oraz instalacja serwera bazodanowego Firebird.

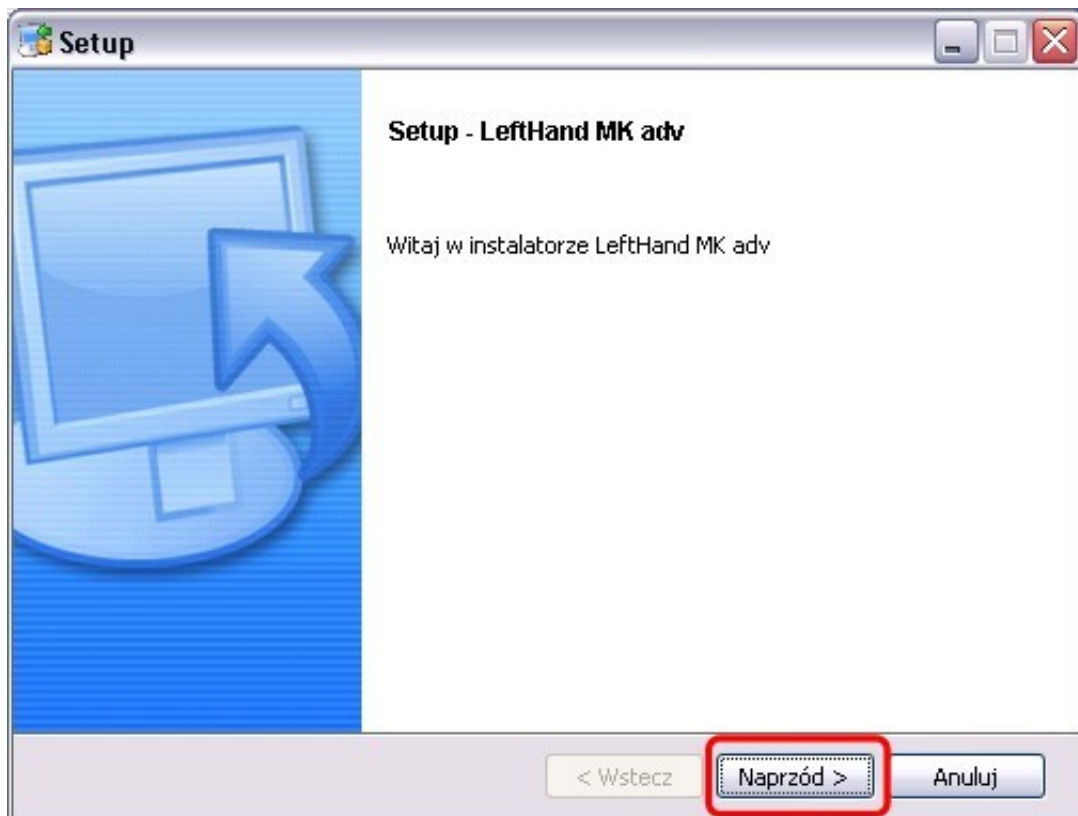
Zakładamy, że pobraliście Państwo już plik instalatora naszego programu ze strony internetowej: „[http://lefthand.com.pl/pl/users/files\\_select/](http://lefthand.com.pl/pl/users/files_select/)” na dysk swojego komputera.

Zacznijmy zatem instalować program LeftHand.

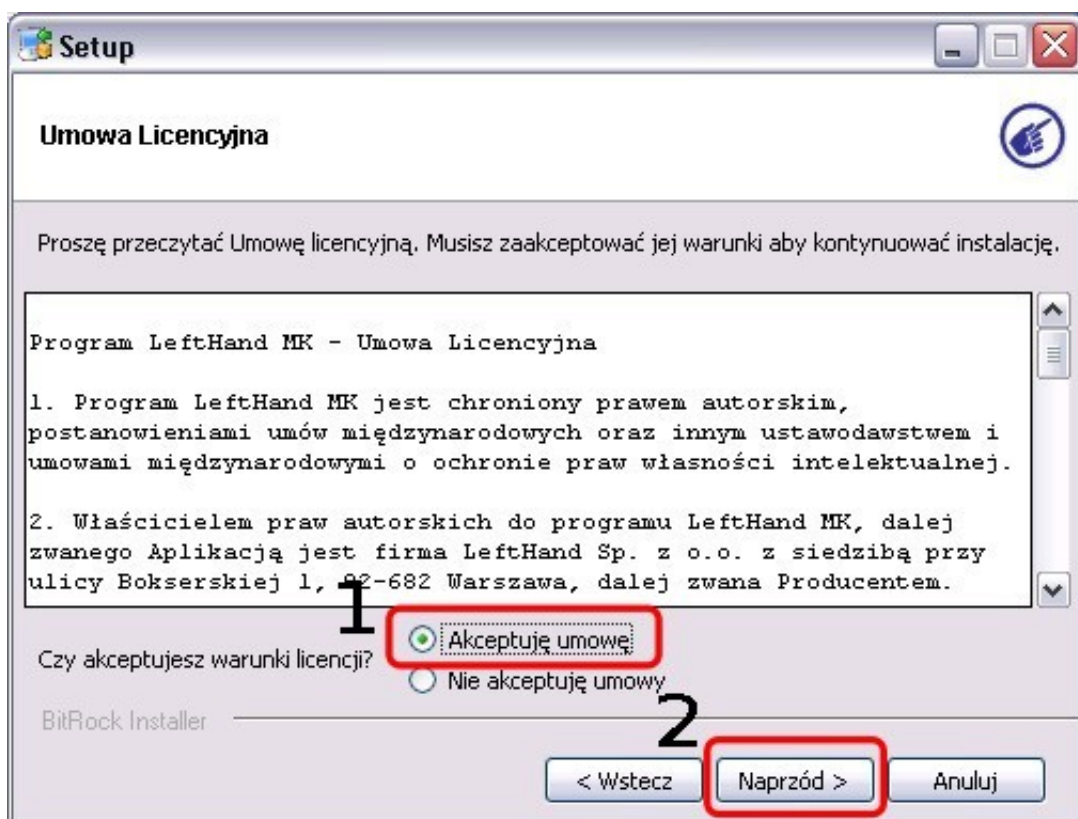
1. Aby rozpocząć instalację programu LeftHand należy odnaleźć na swoim komputerze zapisany plik instalatora i kliknąć na nim dwukrotnie lewym klawiszem myszki.



2. Po chwili uruchomi się program instalacyjny. Na pierwszym oknie instalatora klikamy na przycisk [Naprzód].

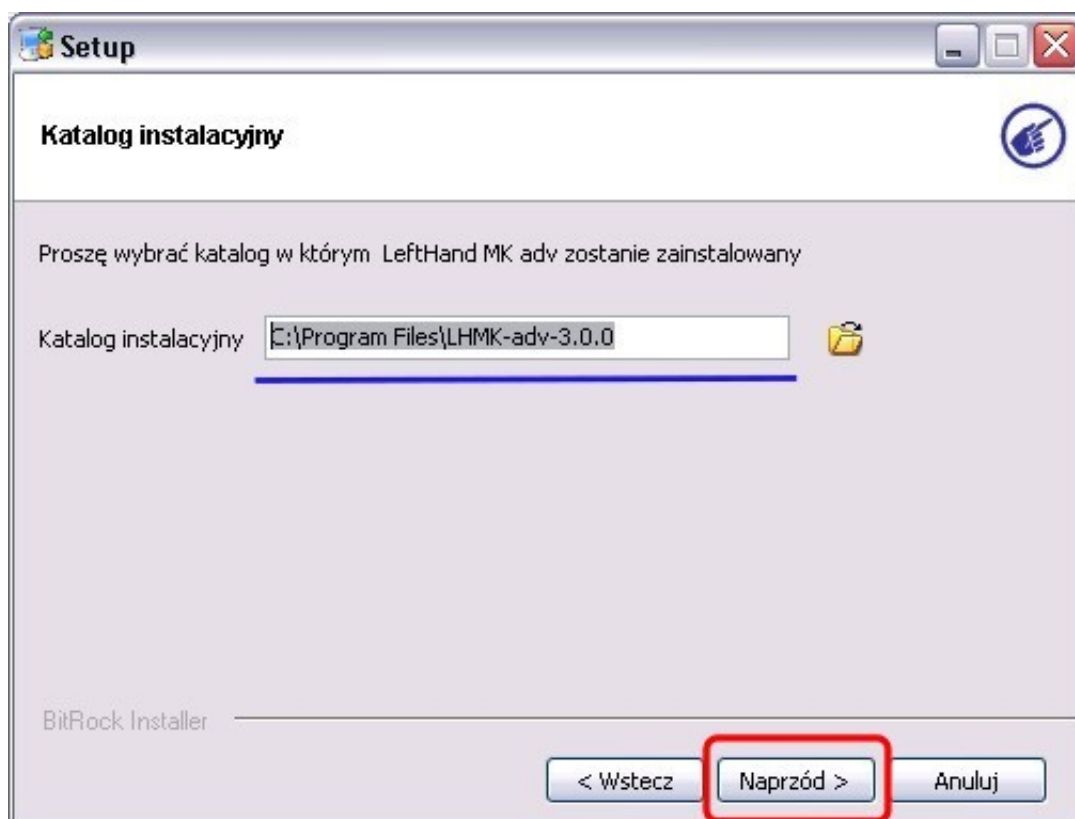


3. Na kolejnym oknie akceptujemy umowę licencyjną klikając na opcję „Akceptuję umowę” i klikamy na przycisk [Naprzód].

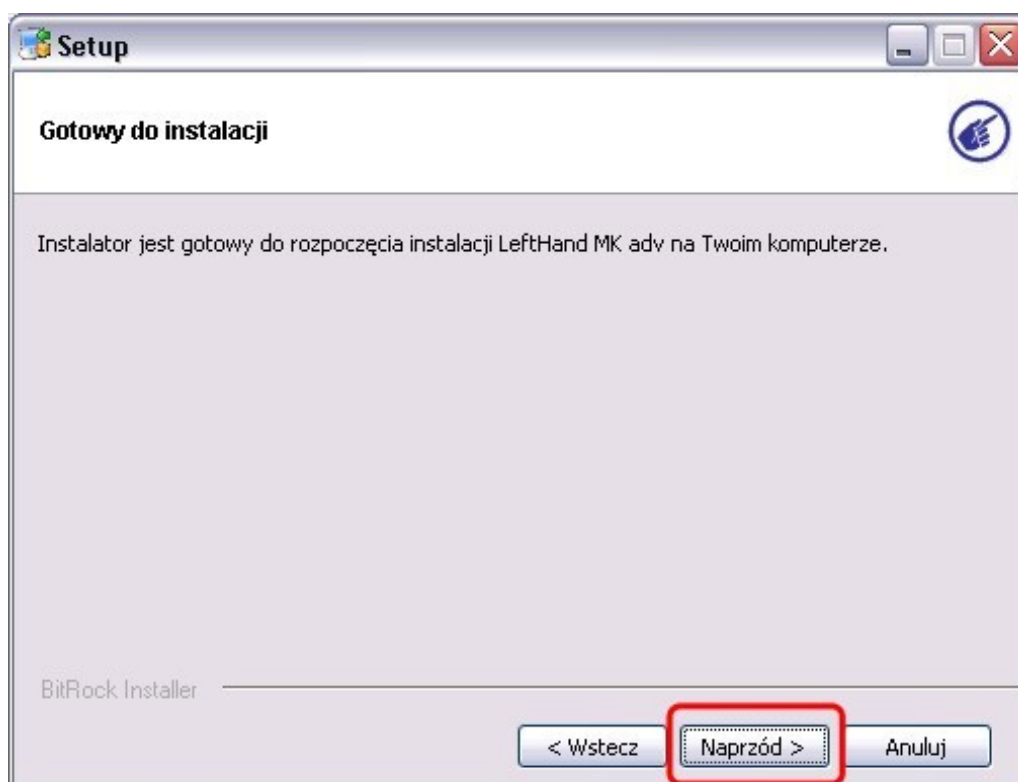


4. Pozostawiamy bez zmian proponowaną lokalizację katalogu instalacyjnego programu. Jeżeli instalujemy kolejną wersję programu LeftHand, to musimy się upewnić, czy proponowany

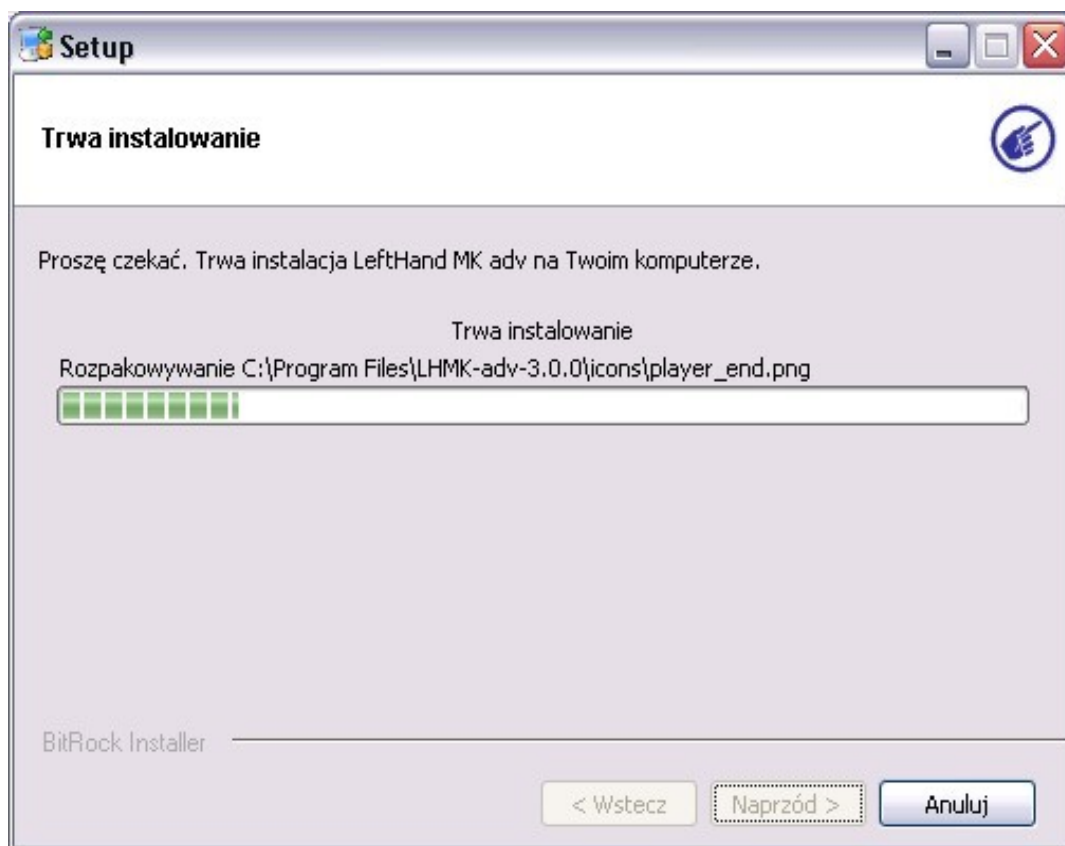
katalog nie jest już wykorzystany wcześniej do instalacji programu LeftHand. Jeżeli instalujemy program LeftHand pierwszy raz nie musimy tego sprawdzać. Klikamy na przycisk [Naprzód].



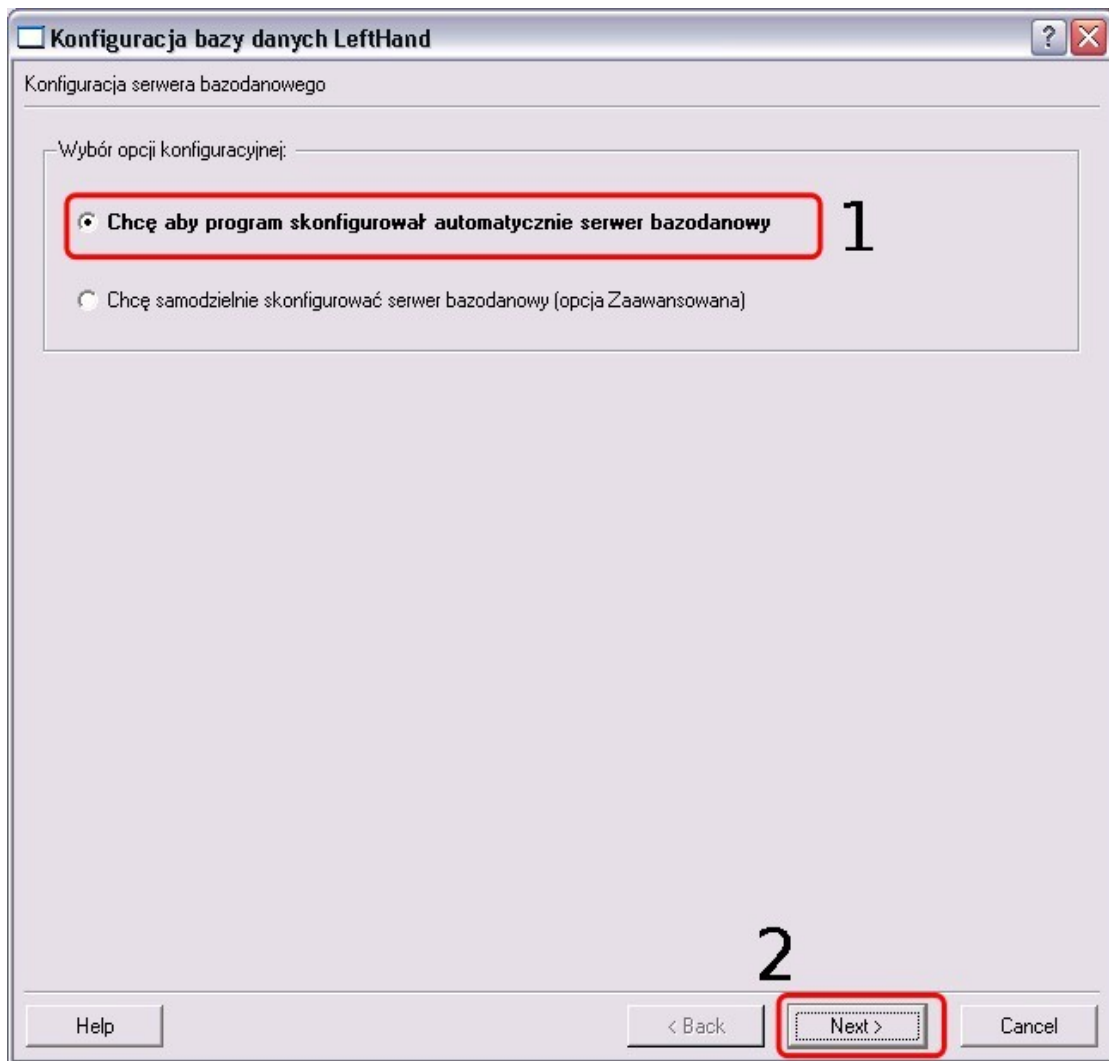
5. Po tym etapie instalator jest już gotowy do rozpoczęcia instalowania głównej części programu LeftHand na Państwa komputerze. Klikamy na przycisk [Naprzód] aby rozpocząć instalację programu.



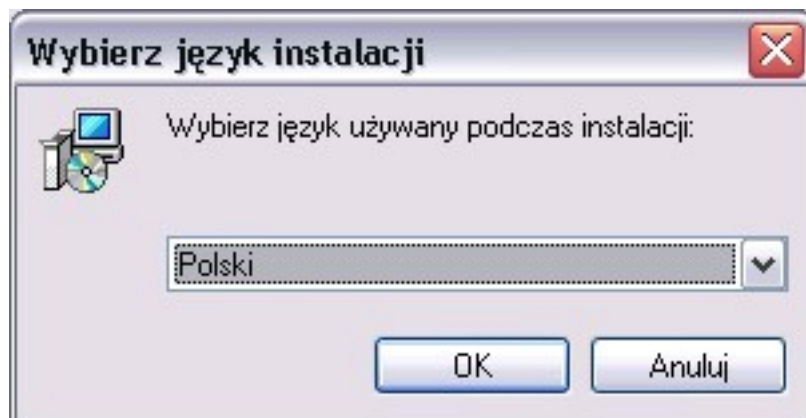
6. Instalacja może potrwać kilka minut. Czas jest uzależniony od parametrów komputera, na którym instalowany jest program.



7. Po zakończeniu instalacji programu LeftHand, rozpocznie się instalacja serwera bazodanowego Firebird, który stanowi nieodłączny element programu LeftHand. Należy zatem przeprowadzić jego instalację do końca. Na oknie wyboru scenariusza konfiguracji bazy danych pozostawiamy zaznaczoną opcję „Chcę aby program skonfigurował automatycznie serwer bazodanowy” - zakładamy bowiem, że dla celów testowych instalowana jest wersja jednostanowiskowo. Kliknijmy następnie na przycisk [Next].



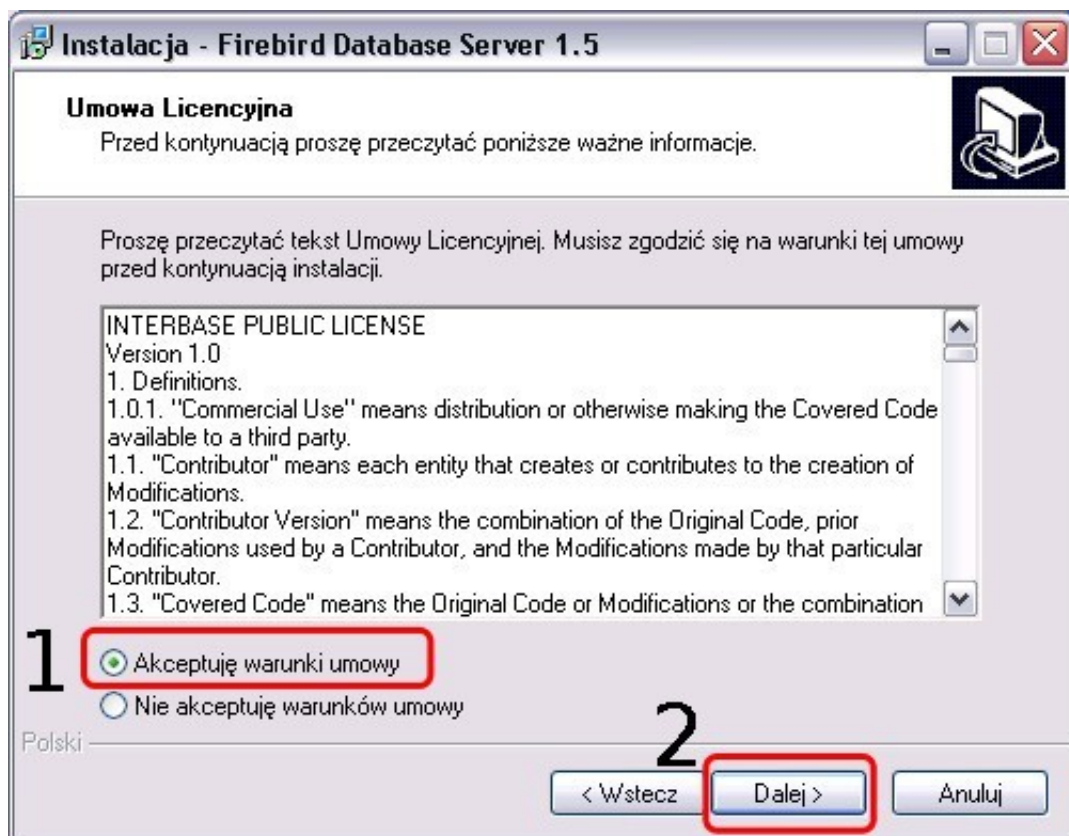
8. Pozostawiamy wybór języka „Polski” i klikamy na przycisk [Ok].



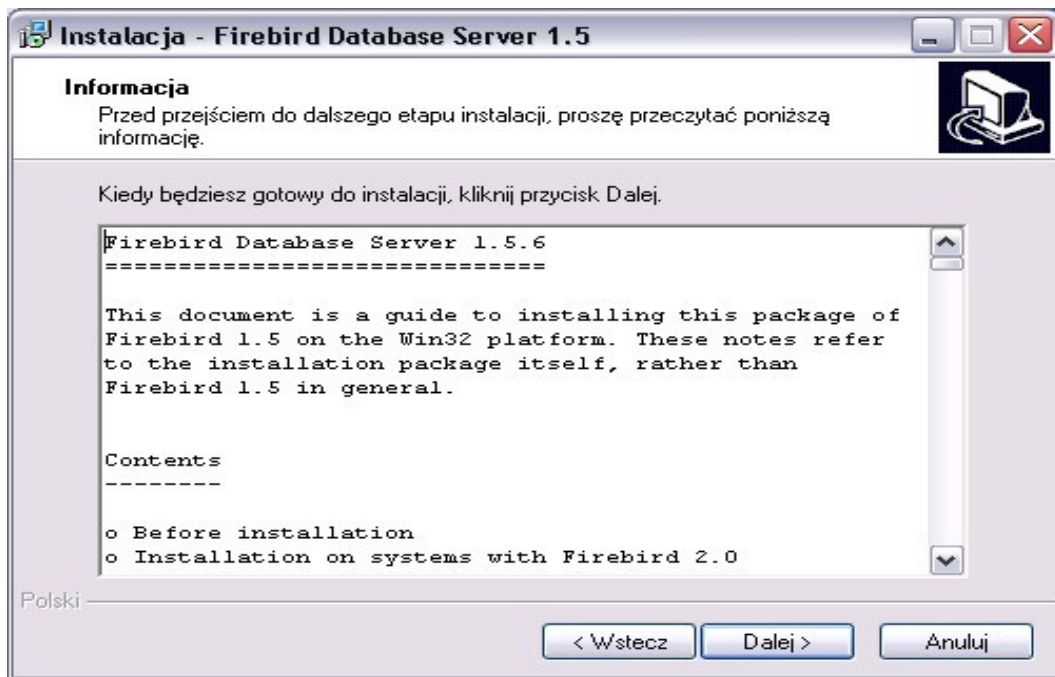
9. Na kolejnym oknie klikamy na przycisk [Dalej] aby przejść do parametryzacji instalacji serwera bazodanowego.



10. Akceptujemy licencję Firebirda i klikamy na przycisk [Dalej]



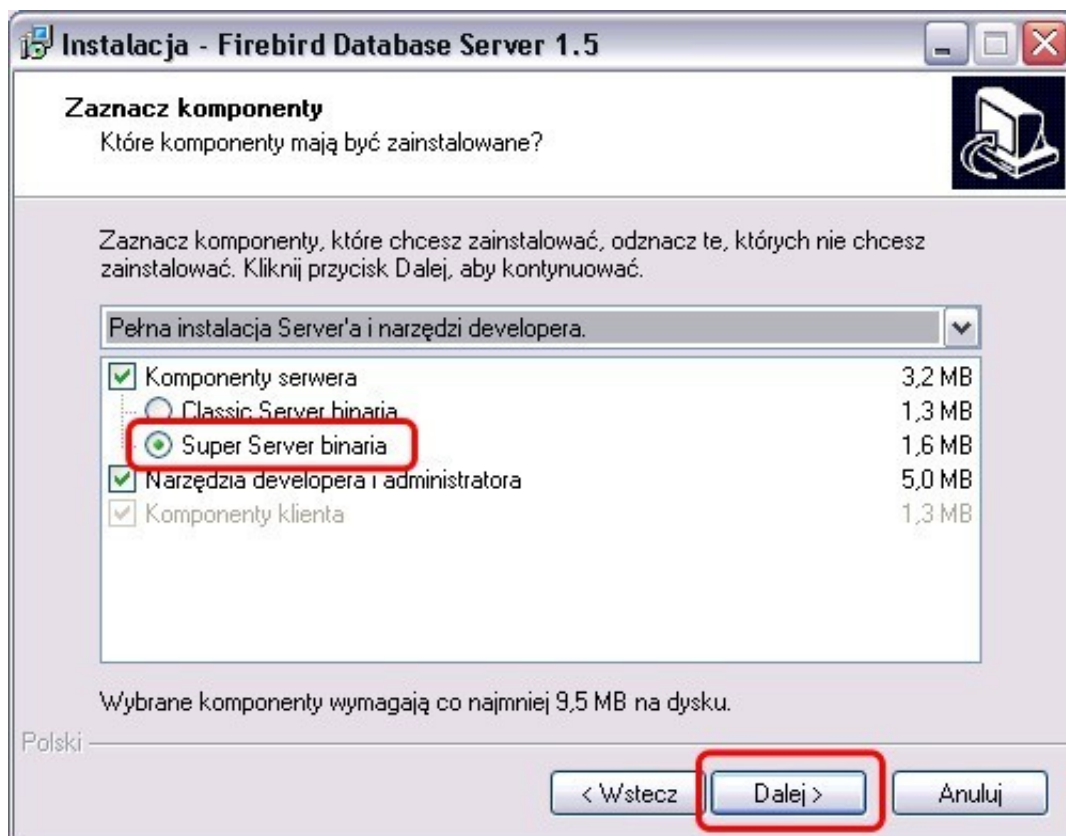
11. Na kolejnym oknie informacyjnym klikamy na przycisk [Dalej].



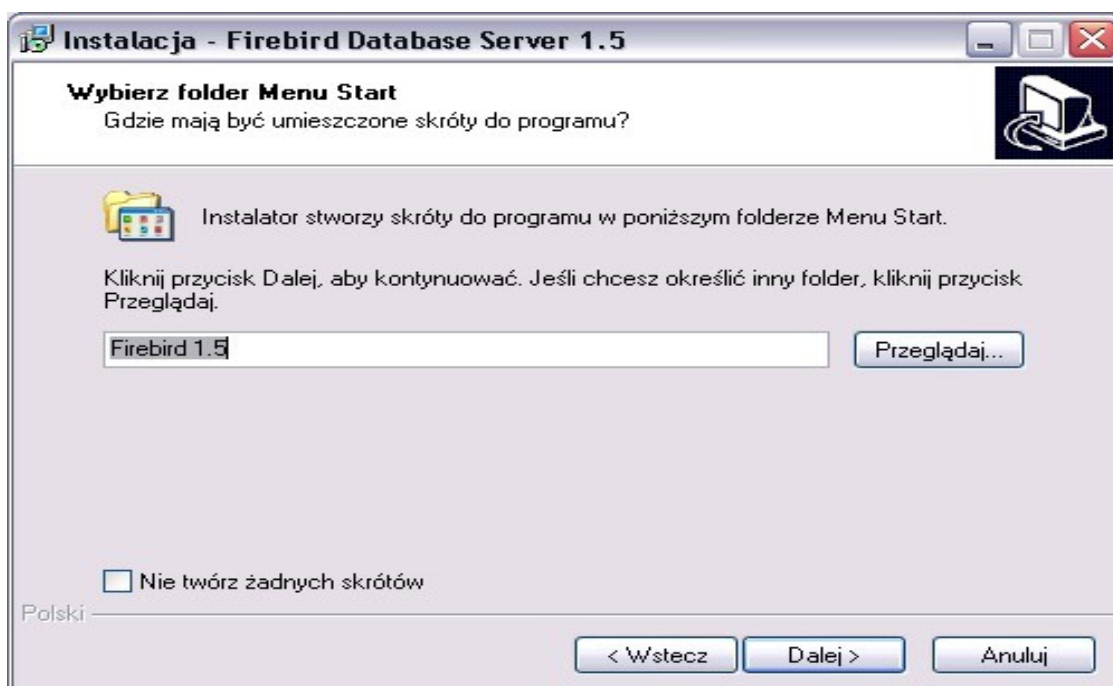
12. Pozostawiamy bez zmian proponowaną ścieżkę instalacji serwera bazodanowego Firebird i klikamy na przycisk [Dalej].



13. Na oknie wyboru komponentów nie zmieniamy domyślnego wyboru rodzaju instalowanego serwera, który powinien pozostać wybrany jako „Super server binaria” a następnie klikamy na przycisk [Dalej].

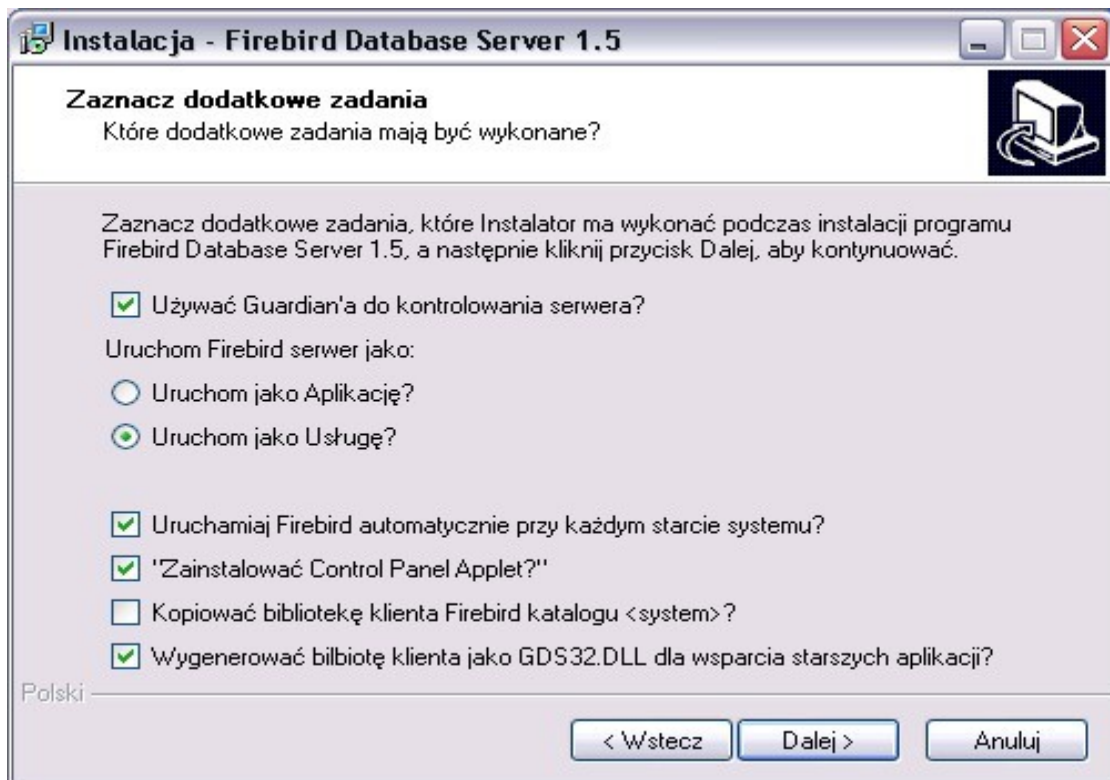


14. Na kolejnym oknie klikamy na przycisk [Dalej] nie zmieniając nazwy grupy menu start.

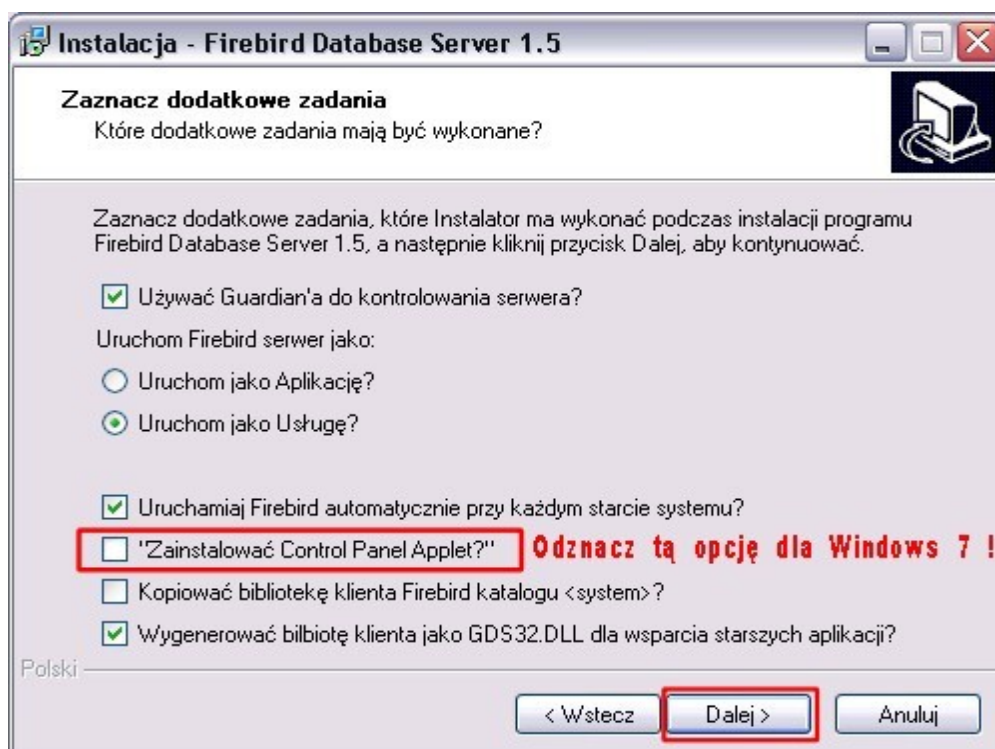


15. Kolejne okno jest bardzo ważnym miejscem służącym do parametryzacji zachowania serwera bazodanowego Firebird. Przy domyślnej instalacji nie zmieniamy żadnego domyślnie ustawionego parametru – parametry mają pozostać tak jak zaznaczone na oknie poniżej.

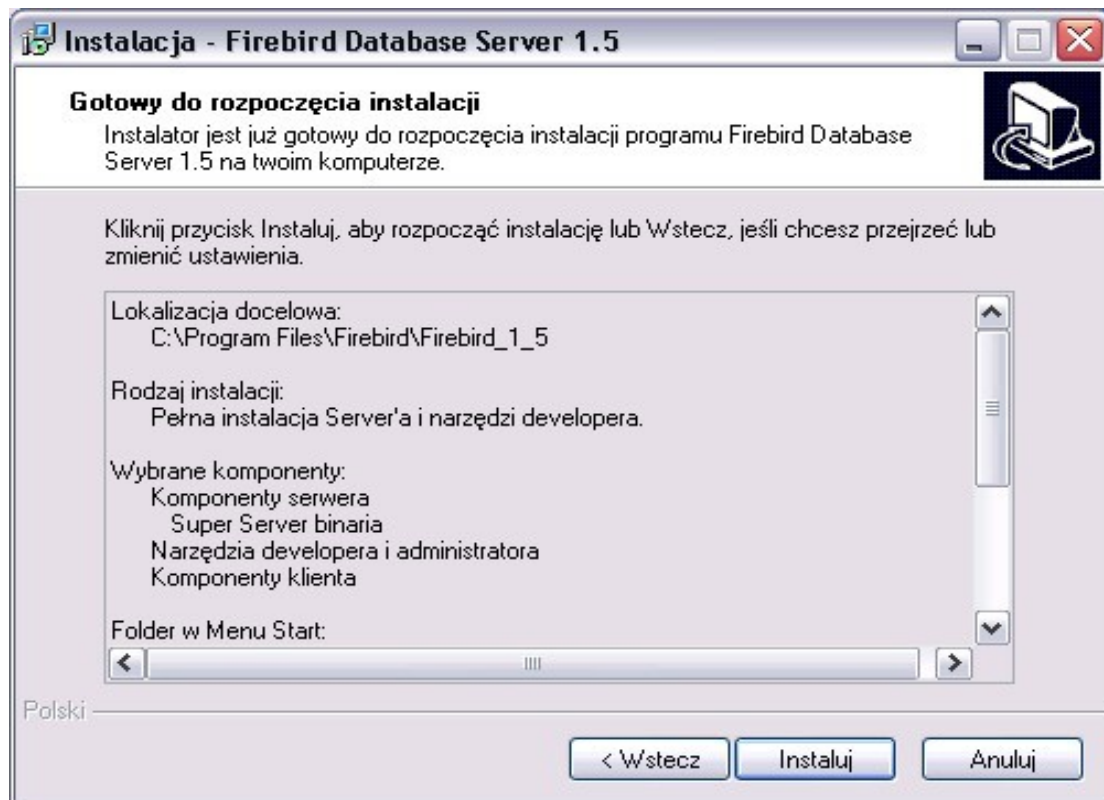




**Jeżeli program jest instalowany na systemie Windows 7, to koniecznie należy odznaczyć opcję „Zainstalować Control Panel Applet?” (in eng. „Install Control Panel Applet?”) co pokazane jest na poniższym oknie.**



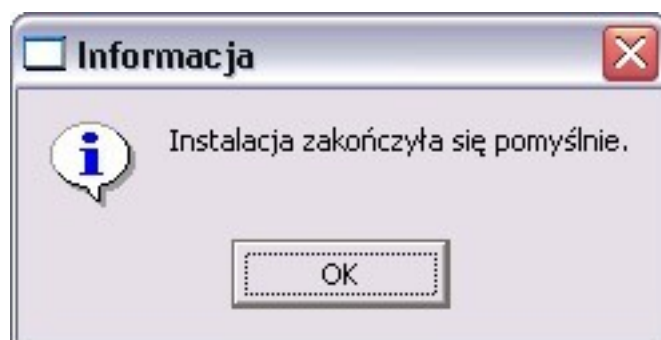
Następnie klikamy na przycisk [Dalej], a na kolejnym oknie na przycisk [Instaluj].



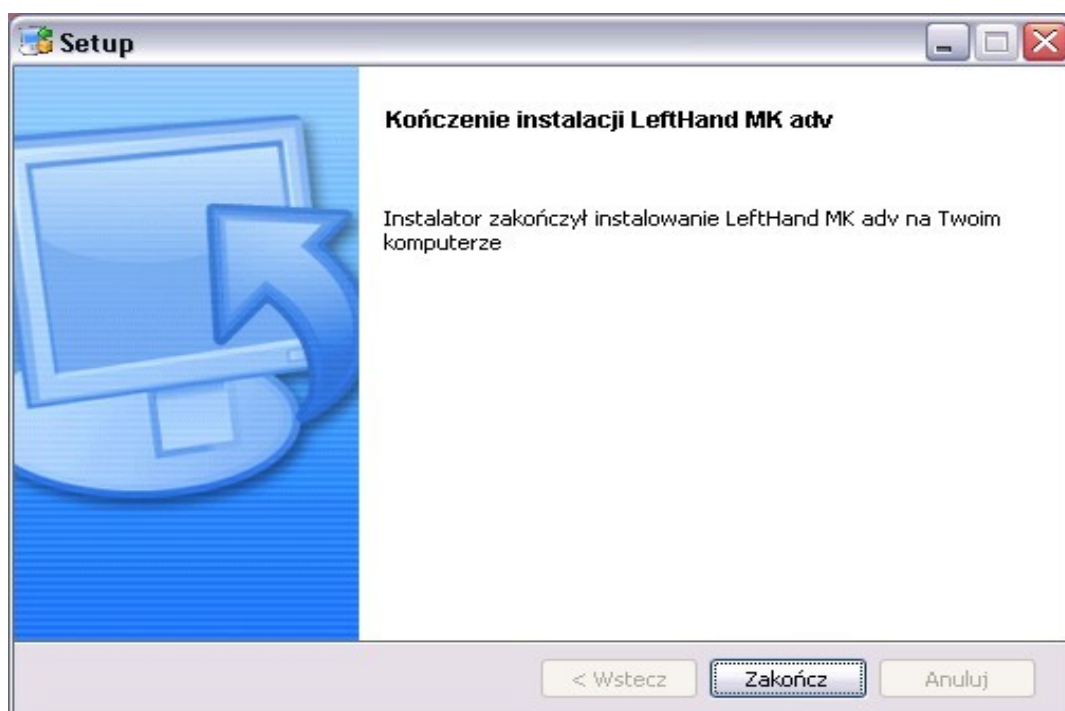
16. Po zakończeniu instalacji serwera bazodanowego Firebird pojawi się okno końcowe, na którym należy pozostawić zaznaczoną opcję "Uruchomić teraz usługę Firebird'a?" - można odznaczyć opcję informacyjną „After installation – What Next” tak jak to pokazuje poniższy obrazek i klikamy na przycisk [Zakończ].



17. Po zakończeniu instalacji serwera bazodanowego Firebird pojawiają się jeszcze poniższe końcowe okna instalacji:



oraz



Po kliknięciu na przycisk [Zakończ] program LeftHand został poprawnie zainstalowany.

18. Uwagi poinstalacyjne:

- jeżeli pojawi się komunikat o braku połączenia z bazą danych to wejdźmy do Panelu Sterowania Windowsa odnajdźmy ikonę „Firebird 1.5 Server Manager”, kliknijmy na nią i sprawdźmy czy wyświetla się komunikat „The Firebird service is running”. Jeżeli nie, to kliknijmy na przycisk [Start] a następnie [Apply].
- jeżeli to nie rozwiąże problemu, to proszę sprawdzić czy „Zapora systemu Windows” jest wyłączona lub czy chociaż dodano do niej wyjątki portów 3050 i 113 (dla TCP i UDP osobno)
- sprawdźmy czy nie mamy zainstalowanej dodatkowej zapory systemowej (Firewall) lub programu antywirusowego z taką zaporą
- w ostateczności prosimy o kontakt z naszym działem pomocy technicznej: mailowo na [support@lefthand.com.pl](mailto:support@lefthand.com.pl) lub telefonicznie na numer (22) 427 37 60.

**Życzymy sukcesów w biznesie, zespół LeftHand Sp. z o. o.**